

Gemeente : Maldegem 1° Afd.

Secctie C : nr 101 k

lot W1	: 164,39 m ²
W2	: 157,06 m ²
W3	: 157,44 m ²
W4	: 158,39 m ²
W5	: 166,56 m ²
G1	: 18,00 m ²
G2	: 18,00 m ²
G3	: 18,00 m ²
G4	: 18,00 m ²
G5	: 18,00 m ²
G6	: 18,00 m ²
inrit links	: 208,79 m ²
inrit rechts	: 204,22 m ²

PROCES - VERBAAL VAN OPMETTING

Het jaar tweeduizend en zestien, op 21 april, is de ondergetekende, VAN HUYFTE, Ermé Meeekundige-Schatier van omroerende goederen, idnr. LAND40785, aldus beëdigd door de Rechtbank van Eerste Aantleg te Gent, overgegaan tot het opmeten en in plan brengen van: 5 woningen, 6 garages, gemeenschappelijke inrit links en rechts gelegen te Maldegem, Oude Gentweg 5B, kadastraal secctie C nr 101 k, met een gezamenlijke oppervlakte van 1.324,85 m².

Geraadpleegd plan: dhr. Van De Voorde V. dd 16-02-1965.

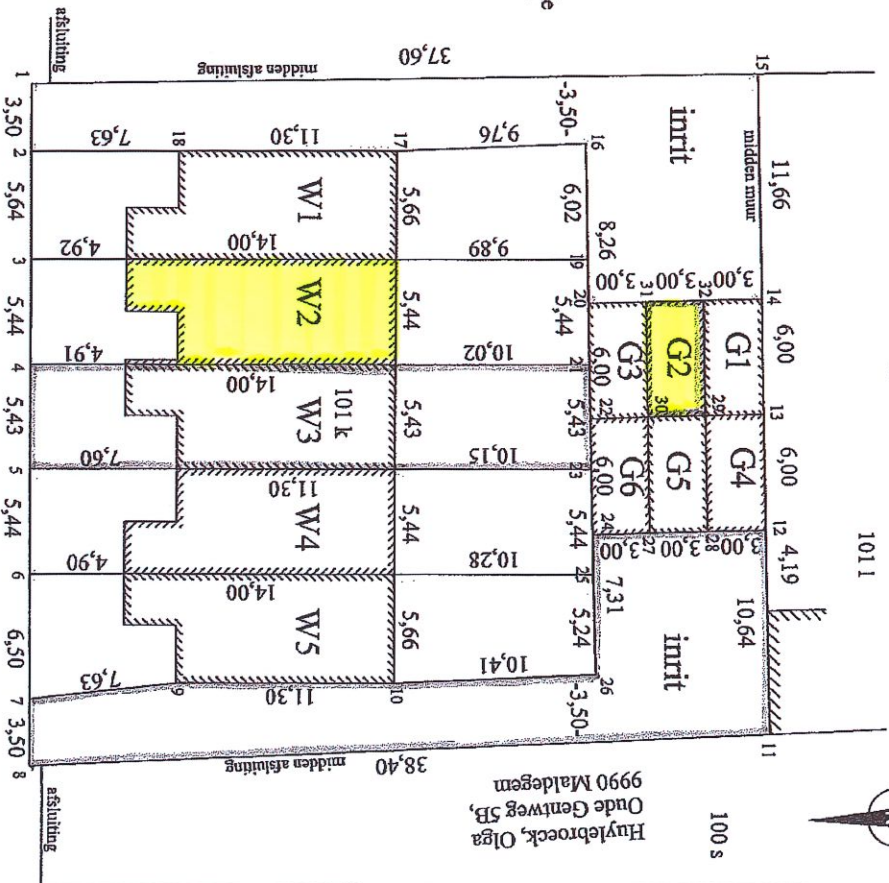
Alles volgens maten en aanduidingen op het bijgevoegd plan.

Opgemaakt te Sint-Laureins, de 22 april 2016.

VAN HUYFTE Ermé
Beëdigd landmeter-expert
Moershoofd 43
9980 Sint-Laureins
Tel : 09-379.98.09

Janssens, Kalie
Hebberrecht, Sofie
Oude Gentweg 7
9990 Maldegem

Point	X	Y
1	38,29	34,83
2	41,79	36,83
3	47,43	36,84
4	52,87	36,85
5	58,30	36,85
6	63,74	36,86
7	70,24	36,87
8	73,74	36,87
9	69,41	44,46
10	69,40	55,76
11	72,08	75,24
12	61,45	74,98
13	55,45	74,84
14	49,45	74,70
15	37,79	74,42
16	41,41	65,51
17	41,77	55,76
18	41,77	44,46
19	47,43	65,65
20	49,66	65,70
21	52,87	65,78
22	55,66	65,84
23	58,30	65,91
24	61,66	65,99
25	63,74	66,04
26	68,97	66,16
27	61,32	71,99
28	61,32	68,99
29	55,52	71,84
30	55,59	68,84
31	49,59	68,70
32	49,52	71,70



Oude Gentweg

punten niet gematerialiseerd
onttrek volgens meetplan Van De Voorde V.

Schaal : 1/1250